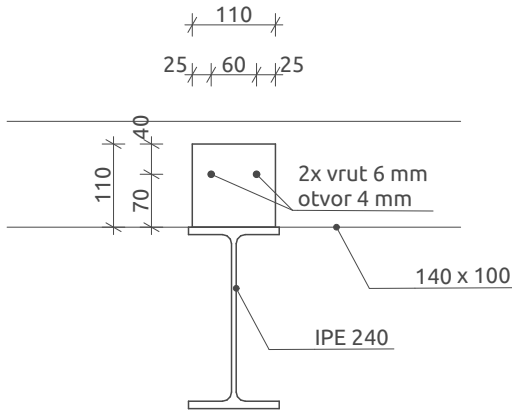
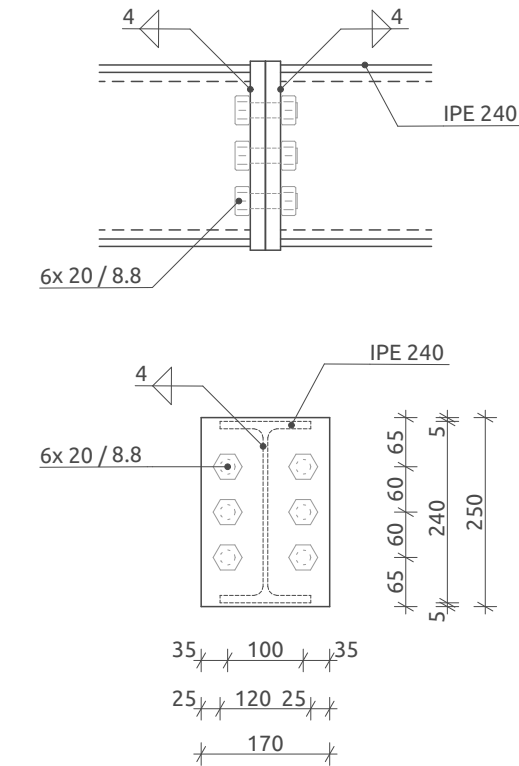


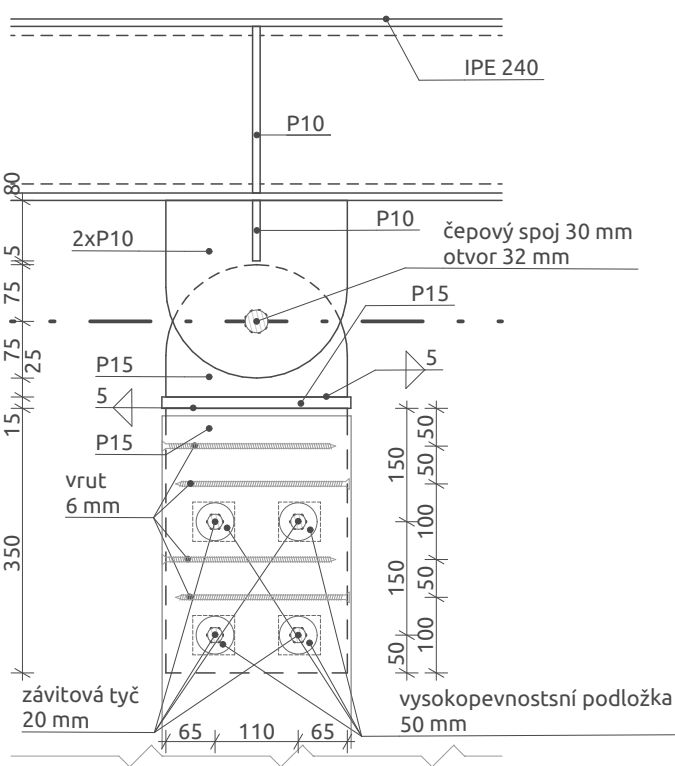
Typické napojení vaznic na OK  
detail 1:10



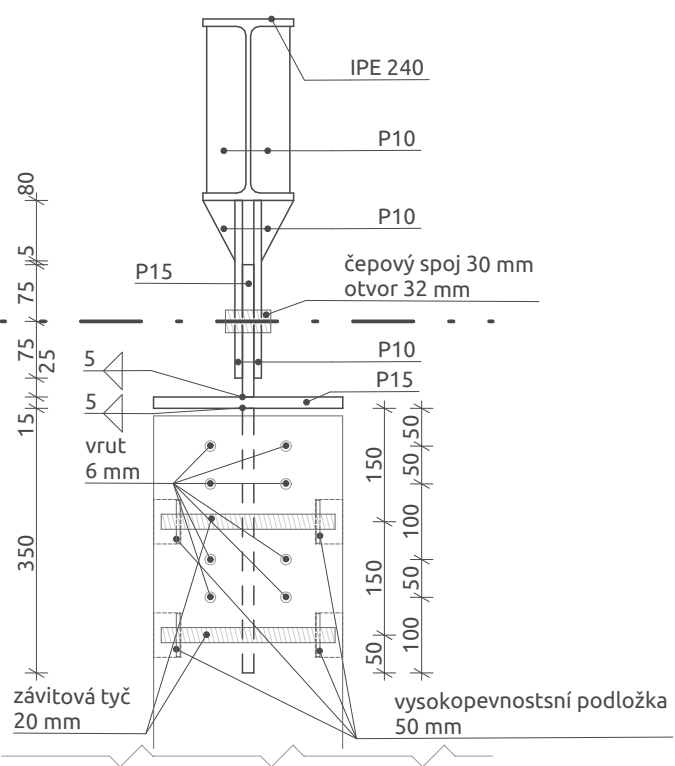
DETAIL B - montážní spoj OK  
detail 1:10



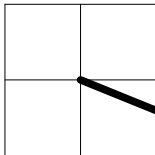
Typické napojení sloupy na OK  
detail 1:10



Typické napojení sloupy na OK  
detail 1:10



PROJEKT
Koncepční dořešení lokality Loděnice v parku B. Němcové
ADRESA
k.ú. Karviná-město, p.č. 4004/4, 3981/8, 3981/39, 3981/40, 3981/41, 3981/42, 3981/43, 3981/44, 3981/45, 3981/46, 3981/47, 3981/48
STAVEBNÍK
Statutární město Karviná
NÁVRH
autor studie "Koncepční řešení lokality Loděnice v parku B. Němcové": Architektonická kancelář Ing. arch. Radko Květ autor SO 03 - zastřešení: POLYCHROME - architektonická platforma s.r.o.
STUPEŇ PROJEKTU
dokumentace pro provádění stavby



ČÁST PROJEKTU
Výkresová část
ZODPOVĚDNÝ PROJEKTANT
prof. Ing. Lokaj Antonín, Ph.D.
POZNÁMKA
VYPRACOVAL
Ing. Miroslav ROSMANIT, Ph.D.
VÝKRES
Půdorys střechy
ČÍSLO VÝKRESU
SO 07 - D.3.4.4
DATUM
12/2025
FORMÁT
890/400
MĚŘÍTKO
1:50, 1:10
PARÉ Č.